



Arp Studio s.c. | 226160357 | arp@arpstudio.pl | arpstudio.pl



Szwajcaria Kaszubska



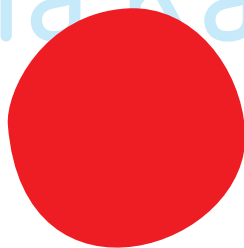
## SZWAJCARIA KASZUBSKA - dodatek

Logo Szwajcaria Kaszubska - propozycja budowy grafiki okładek wydawnictw / drogowaskazy i znaki



strona 3 /	OPIS OGÓLNY / PROPOZYCJA OKŁADKI FORMAT A4 - wizualizacja proporcjonalnie pomniejszona
strona 4/	SIATKA MODUŁOWA DLA FORMATU A4 - skala 1:1
strona 5/	PROPOZYCJA OKŁADKI FORMAT A4/a z nałożoną siatką modułową - wizualizacja skala 1:1
strona 6/	PROPOZYCJA OKŁADKI FORMAT A4 - wizualizacja skala 1:1
strona 7/	PROPOZYCJA OKŁADKI FORMAT A4 - wizualizacja skala 1:1
strona 8/	PROPOZYCJA OKŁADKI FORMAT A4 - wizualizacja skala 1:1
strona 9/	PROPOZYCJA OKŁADKI FORMAT A5 / OPIS OGÓLNY
strona 10/	SIATKA MODUŁOWA DLA FORMATU A5 - skala 1:1
strona 11/	PROPOZYCJA OKŁADKI FORMAT A5 Z NAŁOŻONĄ SIATKĄ - skala 1:1
strona 12/	PROPOZYCJA OKŁADKI FORMAT A5 - skala 1:1
strona 13/	PROPOZYCJA OKŁADKI FORMAT 140 x 297mm (A3 składane na 3) / OPIS OGÓLNY - wizualizacja proporcjonalnie pomniejszona
strona 14/	SIATKA MODUŁOWA FORMAT 140 x 297mm (A3 składane na 3) - skala 1:1
strona 15/	PROPOZYCJA OKŁADKI FORMAT 140 x 297mm (A3 składane na 3) - skala 1:1
strona 16/	PROPOZYCJA OKŁADKI FORMAT 140 x 297mm (A3 składane na 3) - skala 1:1
strona 17/	DROGOWSKAZY
strona 18/	ZNAKI SAMOCHODOWYCH SZLAKÓW TURYSTYCZNYCH / ZNAK MIEJSCOWOŚĆ + TABLICA SZWAJCARIA KASZUBSKA

# Szwajcaria Kaszubska





Szwajcaria Kaszubska

# Katalog turystyki wiejskiej

2016 / 2017

- opisy punktów i atrakcji turystyki wiejskiej
- galeria zdjęć
- mapy



www.....

## PROPOZYCJA OKŁADKI FORMAT A4/ OPIS OGÓLNY - wizualizacja proporcjonalnie pomniejszona

> przykładowe wizualizacje w skali 1:1 na stronach 5, 6, 7, 8

- grafika okładek powinna być komponowana w oparciu o modułową siatkę A4 (siatka na str.4 oraz siatka na przykładowej propozycji str. 5)
- logo może być stosowane we wszystkich wariantach dopuszczonych w księdze znaku zgodnie z opisanymi tam zasadami - w okładkach zaleca się lokowanie logo w prawym górnym rogu w określonym module
- zalecana do stosowania czcionka to: Myriad Pro / Myriad Pro Pogrubiona / Myriad Pro kursywa
- zalecana wielkość czcionek dla formatu A4 w danej części tekstu:
  - a/ tytuł: Myriad Pro Pogrubiona 35 pkt (w przypadkach tego wymagających można stosować czcionki o wielkości 25 - 35 pkt)
  - b/ podtytuł: Myriad Pro Pogrubiona 20 pkt (w przypadkach tego wymagających można stosować czcionki o wielkości 15 - 20 pkt)
  - c/ opis: Myriad Pro 15 pkt (w przypadkach tego wymagających można stosować czcionki o wielkości 10-15 pkt)
  - d/ teksty informacyjne na dolnym pasku: Myriad Pro lub Myriad Pro Pogrubiona 10 pkt (minimalna wielkość tekstu 6 pkt)
- zalecane minimalne odstępy elementów grafiki 8mm (w proponowanych wariantach odstęp tekstów od krawędzi to 18mm)
- na dolnym białym pasku mogą być lokowane krótkie podstawowe informacje na przykład adres www
- hasło Szwajcarii Kaszubskiej można lokować w zestawieniu z logo zachowując określone wymagania księgi znaku i ewentualnej księgi z zasadami stosowania hasła lub w dowolnym polu siatki modułowej

[illegible]



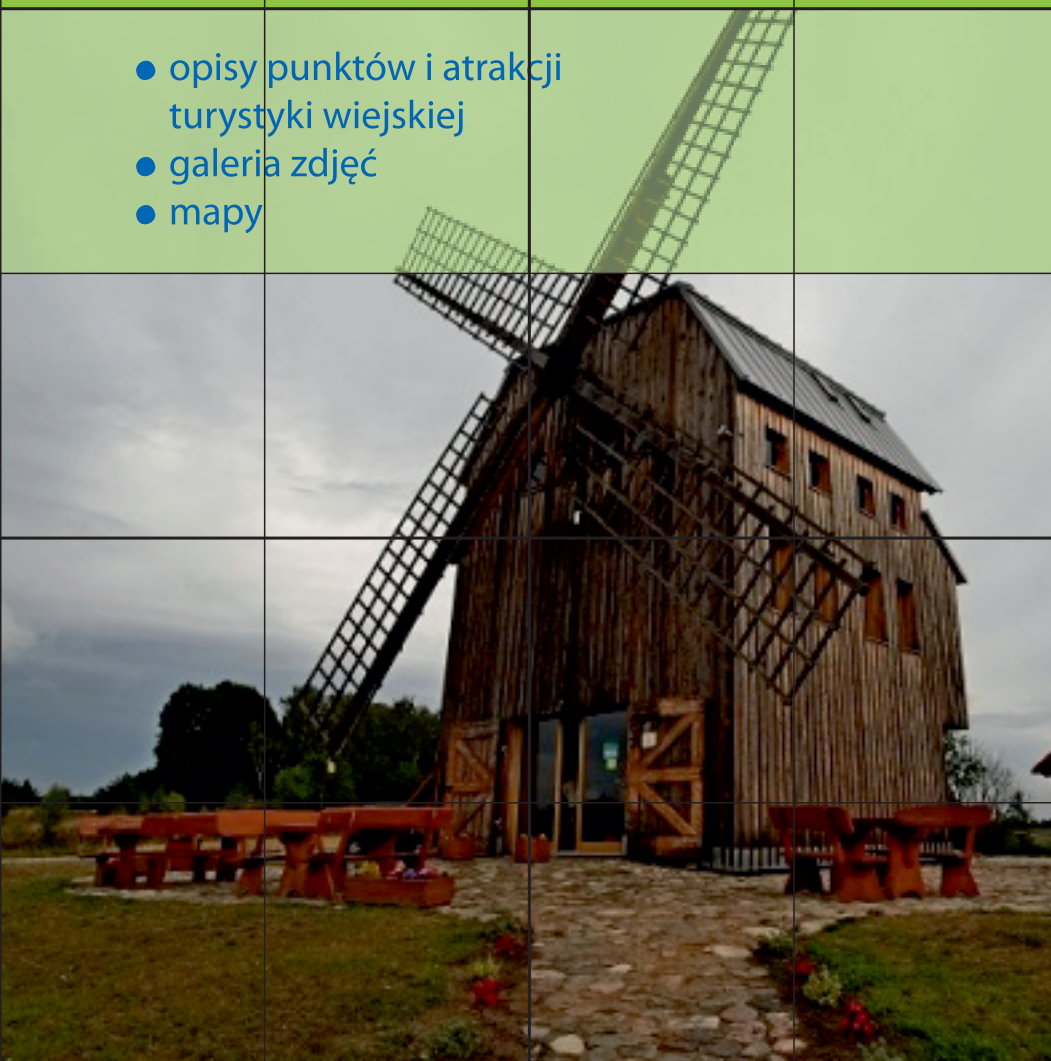
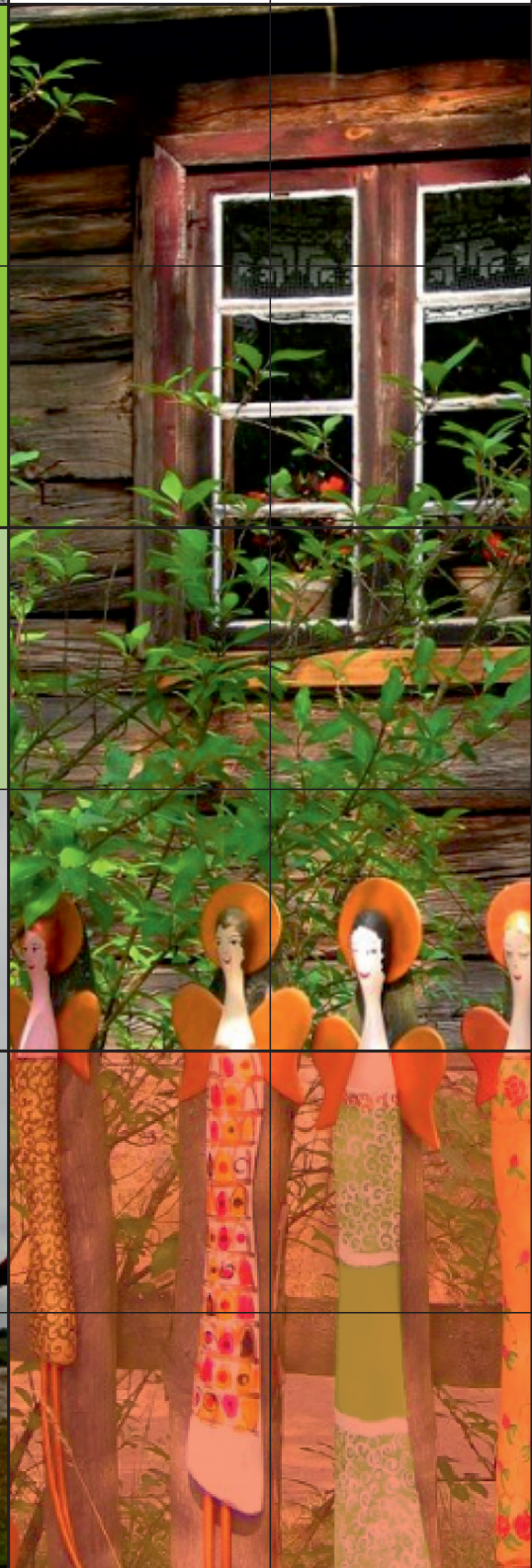


Szwajcaria Kaszubska

# Katalog turystyki wiejskiej

2016 / 2017

- opisy punktów i atrakcji turystyki wiejskiej
- galeria zdjęć
- mapy



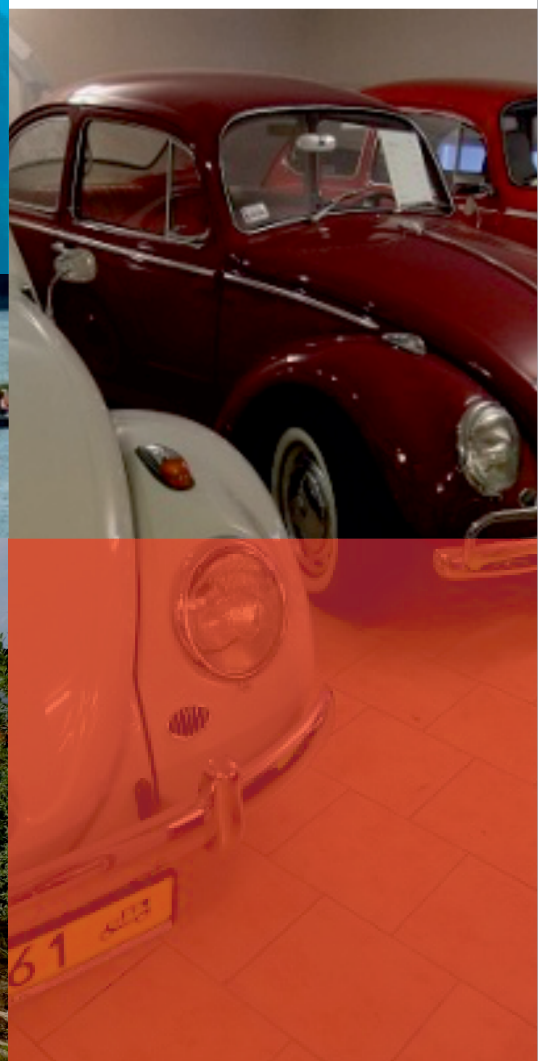




Szwajcaria Kaszubska

# Kaszuby dla Was

- o KaszubachKaszuby
- o Kaszubach
- kultura
- ciekawostki
- twórczość ludowa
- język i obyczaje
- galeria





Szwajcaria Kaszubska

# Kaszuby dla Was

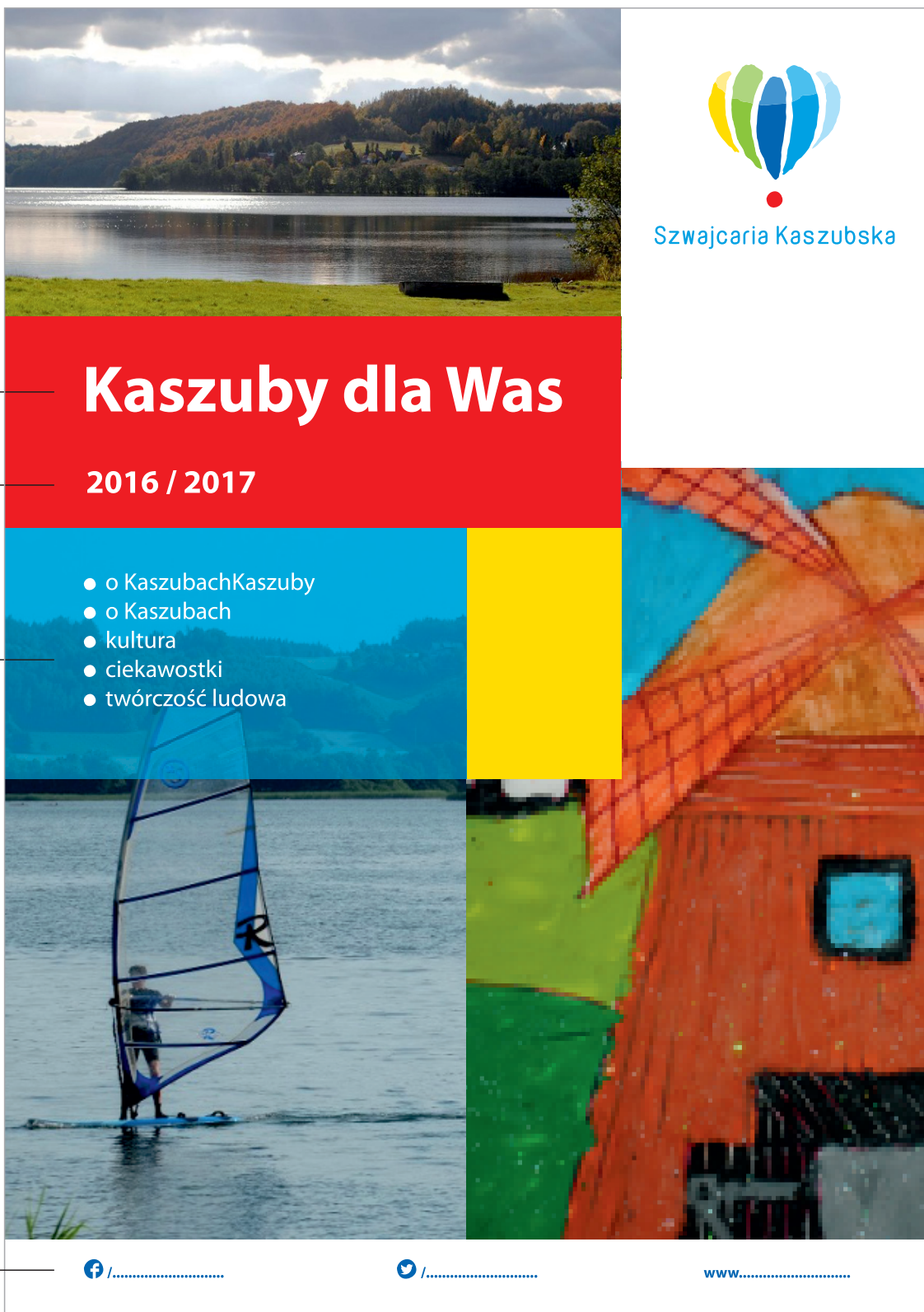
- o KaszubachKaszuby
- o Kaszubach
- kultura
- ciekawostki
- twórczość ludowa
- język i obyczaje
- galeria



Szwajcaria Kaszubska

# Kaszuby dla Was

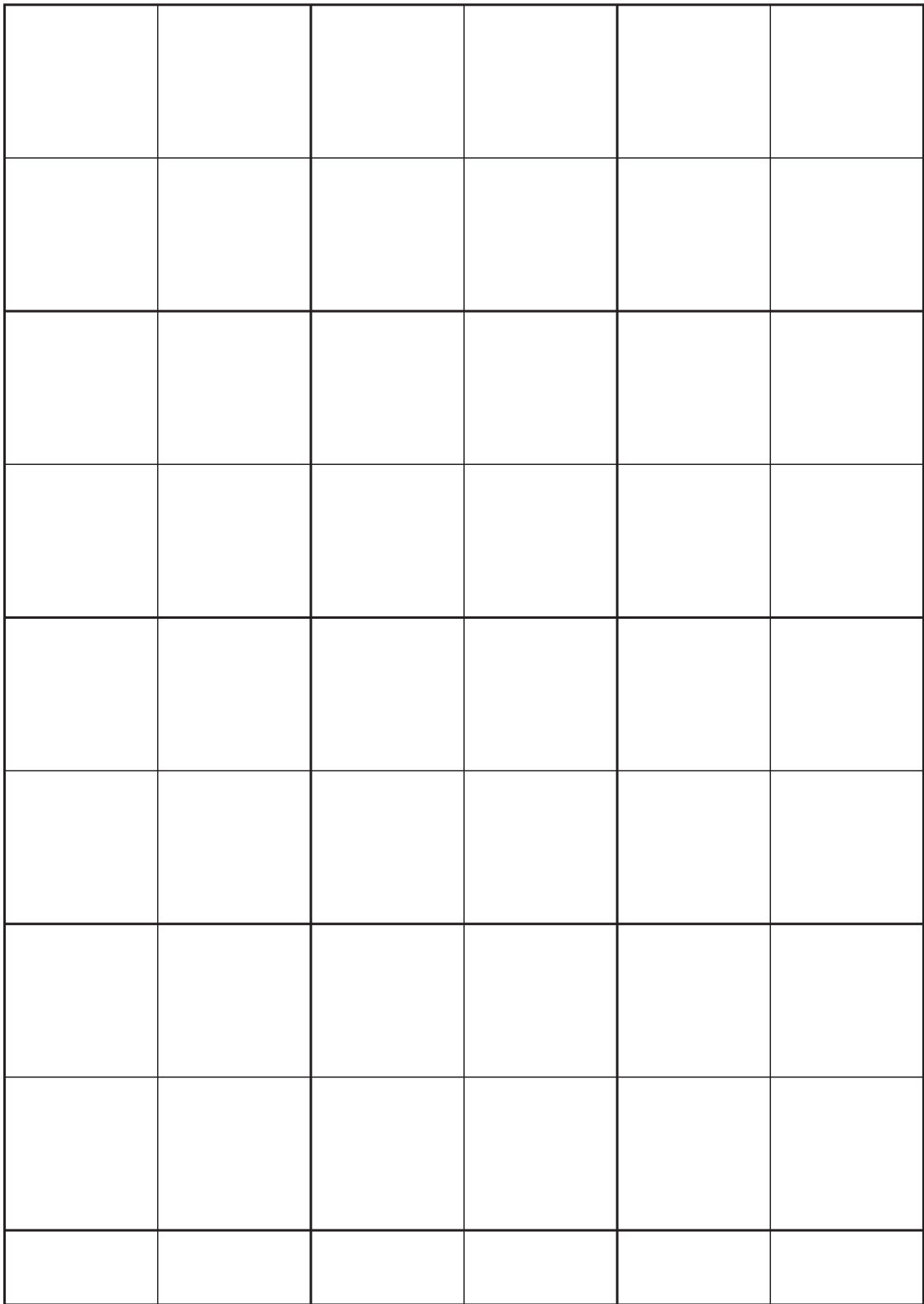
- o KaszubachKaszuby
- o Kaszubach
- kultura
- ciekawostki
- twórczość ludowa
- język i obyczaje
- galeria



#### PROPOZYCJA OKŁADKI FORMAT A5 / OPIS OGÓLNY

##### > przykładowe wizualizacje w skali 1:1

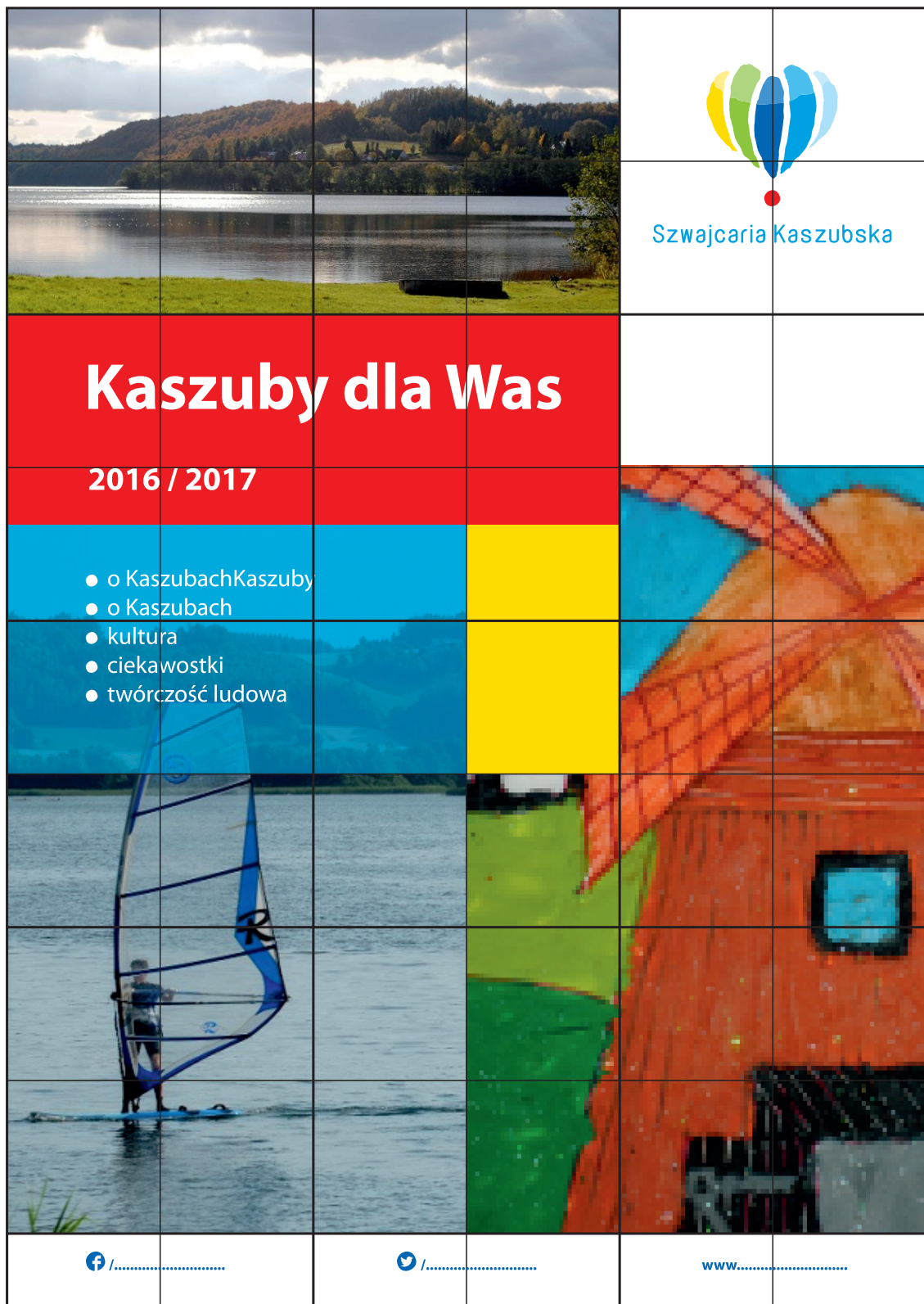
- grafika okładek powinna być komponowana w oparciu o modułową siatkę A5 (siatka na str.10 oraz siatka na przykładowej propozycji str. 11)
- logo może być stosowane we wszystkich wariantach dopuszczonych w księdze znaku zgodnie z opisanymi tam zasadami - w okładkach zaleca się lokowanie logo w prawym górnym rogu w określonym module
- zalecana do stosowania czcionka to: Myriad Pro / Myriad Pro Pogrubiona / Myriad Pro kursywa
- zalecana wielkość czcionek dla formatu A5 w danej części tekstu:
  - a/ tytuł: Myriad Pro Pogrubiona 30 pkt (w przypadkach tego wymagających można stosować czcionki o wielkości 20 - 30 pkt)
  - b/ podtytuł: Myriad Pro Pogrubiona 15 pkt (w przypadkach tego wymagających można stosować czcionki o wielkości 12 - pkt)
  - c/ opis: Myriad Pro 12 pkt (w przypadkach tego wymagających można stosować czcionki o wielkości 10 - 12 pkt)
  - d/ teksty informacyjne na dolnym pasku/fali: Myriad Pro lub Myriad Pro Pogrubiona 7 pkt (minimalna wielkość tekstu 5 pkt)
- zalecane minimalne odstępy elementów tekstowych grafiki 8mm (w proponowanych wariantach odstęp tekstów od krawędzi to 18mm)
- na dolnym białym pasku mogą być lokowane krótkie podstawowe informacje na przykład adres www
- hasło Szwajcarii Kaszubskiej można lokować w zestawieniu z logo zachowując określone wymagania księgi znaku i ewentualnej księgi z zasadami stosowania hasła lub w dowolnym polu siatki modułowej



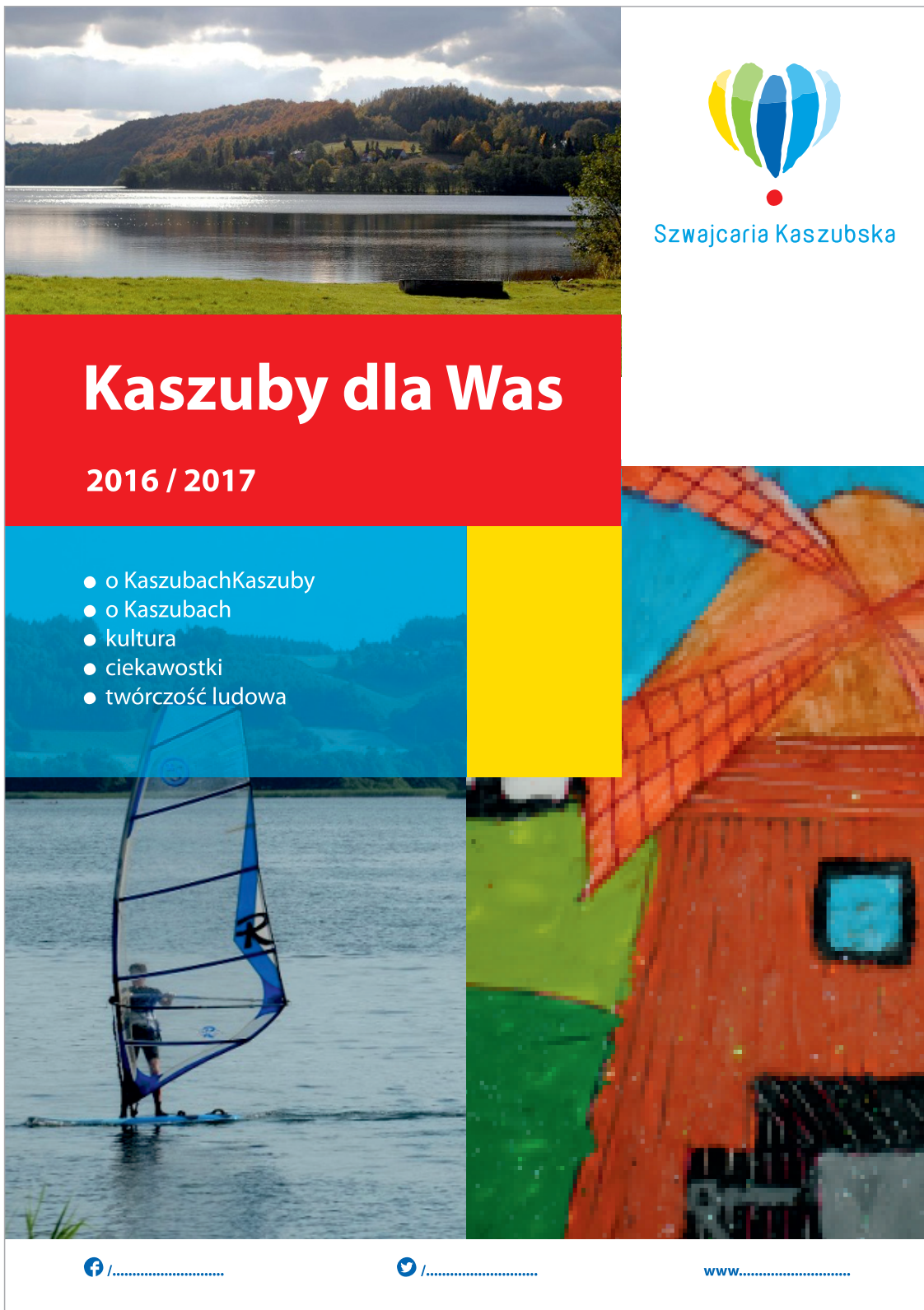
---

SIATKA MODUŁOWA DLA FORMATU A5  
> skala 1:1





PROPOZYCJA OKŁADKI FORMAT A5 Z NAŁOŻONĄ SIATKĄ  
 > skala 1:1



PROPOZYCJA OKŁADKI FORMAT A5  
> skala 1:1



**PROPOZYCJA OKŁADKI FORMAT 140 x 297mm (A3 składane na 3) / OPIS OGÓLNY - wizualizacja proporcjonalnie pomniejszona > przykładowe wizualizacje w skali 1:1 na stronach 15, 16**

- grafika okładek powinna być komponowana w oparciu o modułową siatkę A4 (siatka na str.14 oraz siatka na przykładowej propozycji str. 15)
- logo może być stosowane we wszystkich wariantach dopuszczonych w księdze znaku zgodnie z opisanymi tam zasadami - w okładkach zaleca się lokowanie logo w prawym górnym rogu w określonym module
- zalecana do stosowania czcionka to: Myriad Pro / Myriad Pro Pogrubiona / Myriad Pro kursywa
- zalecana wielkość czcionek dla formatu jak w formacie A4 w danej części tekstu:
  - a/ tytuł: Myriad Pro Pogrubiona 35 pkt (w przypadkach tego wymagających można stosować czcionki o wielkości 25 - 35 pkt)
  - b/ podtytuł: Myriad Pro Pogrubiona 20 pkt (w przypadkach tego wymagających można stosować czcionki o wielkości 15 - 20 pkt)
  - c/ opis: Myriad Pro 15 pkt (w przypadkach tego wymagających można stosować czcionki o wielkości 10-15 pkt)
  - d/ teksty informacyjne na dolnym pasku/fali: Myriad Pro lub Myriad Pro Pogrubiona 10 pkt (minimalna wielkość tekstu 6 pkt)
- zalecane minimalne odstępy elementów tekstowych grafiki 8mm (w proponowanych wariantach odstęp tekstów od krawędzi to 18mm)
- na dolnym białym pasku mogą być lokowane krótkie podstawowe informacje na przykład adres www
- hasło Szwajcarii Kaszubskiej można lokować w zestawieniu z logo zachowując określone wymagania księgi znaku i ewentualnej księgi z zasadami stosowania hasła lub w dowolnym polu siatki modułowej






Szwajcaria Kaszubska

# Kaszuby dla Was

- o Kaszubach
- o Kaszubach
- kultura
- ciekawostki
- twórczość ludowa
- język i obyczaje
- galeria





Szwajcaria Kaszubska

## Kaszuby dla Was

- o Kaszubach
- o Kaszubach
- kultura
- ciekawostki
- twórczość ludowa
- język i obyczaje
- galeria



Drogowskazy E-7 do przystani wodnej lub żeglugi



Znak E-7



Znak E-7 znak wskazujący kierunek na wprost

Drogowskaz E-8  
do plaży lub miejsca kąpielowego / ośrodka jazdy konnej



Drogowskaz E-8 znak wskazujący kierunek na wprost



Drogowskaz E-8 znak wskazujący kierunek na wprost

Drogowskazy E-9 do muzeum



Drogowskaz E-9

Drogowskazy E-10  
do zabytku jako dobra kultury / kościół / cmentarz



Drogowskaz E-10



Drogowskaz E-10 z symbolem kościoła



Drogowskaz E-10 z symbolem cmentarza

Drogowskazy E-11 do zabytku przyrody / grota / skała / ostoja ptaków



Drogowskaz E-11



Drogowskaz E-11 z symbolem grot



Drogowskaz E-11 z symbolem skały



Drogowskaz E-11 z symbolem ostoi ptaków

Drogowskazy E-12 do punktu widokowego



Drogowskazy E-12a do szlaku rowerowego /  
do szlaku turystyki pieszej



Drogowskaz E-12a



Drogowskaz E-12a do szlaku turystyki pieszej

DROGOWSKAZY - drogowskazy oparte na:

"Załączniki 1, 2, 3, 4 do rozporządzenia Ministra Infrastruktury z dnia 3 lipca 2003 r. w sprawie szczegółowych warunków technicznych dla znaków i sygnałów drogowych oraz urządzeń bezpieczeństwa ruchu drogowego i warunków ich umieszczania na drogach poz. 2181 Dziennik Ustaw Nr 220 z dnia 23 grudnia 2003 r.

Załącznik 1

Szczegółowe warunki techniczne dla znaków drogowych pionowych i warunki ich umieszczania na drogach" (strona 131 > 132 > 133)

Samochodowy szlak turystyczny



Znak E-22a

Obiekt na samochodowym szlaku turystycznym



h/E22b

Znak E-22b



Znak E-22b wskazujący szczególną atrakcję turystyczną

Informacja o obiektach turystycznych



Znak E-22c

Znak Miejscowości E-17a + tablica Szwajcaria Kaszubska - wariant jeden kolor / wariant pełny kolor



zastosowane logo:  
Podstawowa księga  
znaku  
wersja 06 poziome D



ZNAKI SAMOCHODOWYCH SZLAKÓW TURYSTYCZNYCH / ZNAK MIEJSCOWOŚĆ + TABLICA SZWAJCARIA KASZUBSKA - znaki oparte na:

"Załączniki 1, 2, 3, 4 do rozporządzenia Ministra Infrastruktury z dnia 3 lipca 2003 r. w sprawie szczegółowych warunków technicznych dla znaków i sygnałów drogowych oraz urządzeń bezpieczeństwa ruchu drogowego i warunków ich umieszczania na drogach poz. 2181 Dziennik Ustaw Nr 220 z dnia 23 grudnia 2003 r.

Załącznik 1

Szczegółowe warunki techniczne dla znaków drogowych pionowych i warunki ich umieszczania na drogach" (strona 137 > 138)